

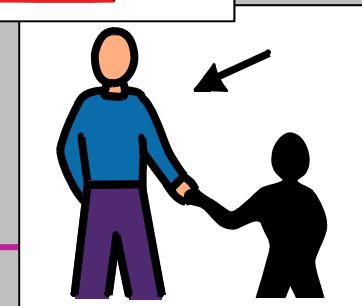
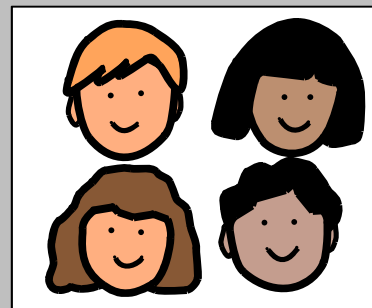
Pirkanmaan
Kielipolku ry



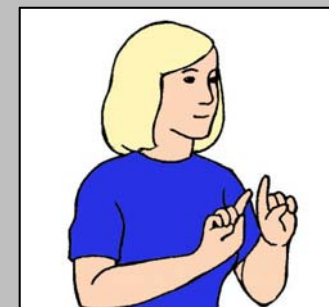
KIELELLINEN ERITYISVAIKEUS JA KUNTOUTTAVA ARKI 26.3.2017



Erityisopettaja Taru Lehto



KUKA ON KIELELLINEN ERITYISVAIKEUS LAPSEN TÄRKEIN KUNTOUTTAJA?



Yhteisöllinen kuntoutus



Esimerkkinä Kelan järjestämä vaativa lääkinällinen kuntoutus:
Vaativan lääkinällisen kuntoutuksen tavoitteena on kuntouttavan arjen rakentaminen.
Siksi kuntoutus toteutetaan ohjauksellisella otteella ja laajassa yhteistyössä kuntoutujan omaisten ja lähiverkoston kanssa.

Lapsen kehitystä tukevan ympäristön ominaisuudet



Lähde: Yhteispeli koulussa – opas hyvinvoinnin ja vuorovaikutuksen vahvistamiseen (2015)



Lämpimät ihmissuhteet

- ❖ Lapsi hyväksytään sellaisenaan
- ❖ Aikuiset osoittavat katsekontaktillaan, ilmeillään, hellyyden osoituksillaan ja sanoillaan, että lapsi on heille arvokas ja iloa tuottava
- ❖ Lapsi tietää, että hänestä huolehditaan ja aikuiset auttavat häntä tarvittaessa
- ❖ Lapselle asetetaan iänmukaiset rajat
- ❖ Lapsella on kavereita



Kuulluksi tuleminen ja osallisuus

- ❖ Kaikki lapset tarvitsevat kokemusta ryhmään kuulumisesta
- ❖ Lapsella on mahdollisuus kertoa omista ajatuksistaan ja tunteistaan käyttäen itselleen parhaiten sopivaa kommunikaatiokeinoa
- ❖ Kaikki yhteisön jäsenet opettelevat käyttämään lapsen tarvitsemia puhetta täydentäviä keinoja

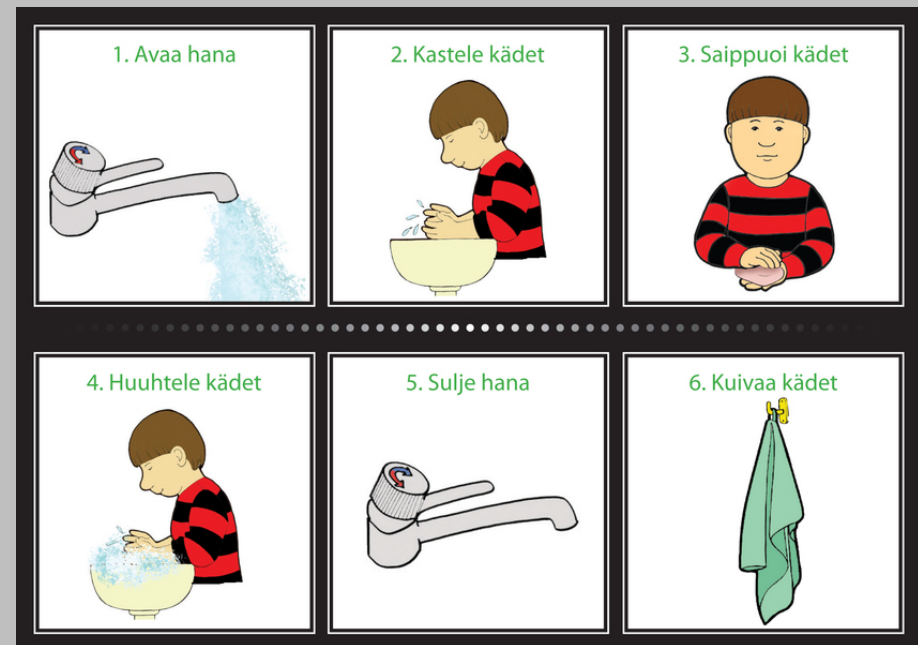


Millainen on hyvä kuuntelija?



Selkeys ja ennakoitavuus

- ❖ Lapsi tietää, mitä päivän aikana tulee tapahtumaan ja miten hänen odotetaan eri tilanteissa toimivan
- ❖ Lapsi tietää keneltä ja miten hän voi pyytää apua
- ❖ Lapsella on mahdollisuus ikätasoisesti vaikuttaa oman arkensa kulkuun
- ❖ Myönteinen palaute onnistumisista kannustaa hyvään jatkossakin



Ilo



”Minkä ilotta oppii, sen surutta unohtaa.”





Lapsi ei leiki oppiakseen,
mutta oppii leikkiessään.



Osaaminen ja taitojen tuki



- ❖ Auttamalla lasta tunnistamaan omat parhaat oppimistapansa ja vahvuutensa sekä keinot oppimisvaikeuksien kompensoimiseen tuetaan oppimista ja vahvistetaan itsetuntoa.
- ❖ Tärkeintä lapsen kielenkehityksen tukemisessa on vuorovaikutuksen mahdollistaminen ympäristön kanssa
- ❖ Kun puhe ei kehity normaalilla tavalla, kuvat ja viittomat auttavat lasta osallistumaan ja toimimaan
- ❖ Samat keinot käyttöön lapsen kaikissa toimintaympäristöissä
- ❖ Puheterapeutti on hyvä apu, kun lapselle haetaan toimivaa kommunikaatiokeinoa tai kielenkehitykselle haetaan realistisia tavoitteita
- ❖ Kuntouttavassa päivähoitossa lapsi oppii käyttämään kommunikaatiotaitojaan myös muiden kuin oman perheen kanssa ja toimimaan ryhmässä



Kuntouttavaa
Arkea!



Kiitos!



KOULU



AAMU



1. Tikru herää



2. Tikru menee pissalle



3. Tikru syö aamupalan ja lääkkeet



4. Tikru menee hammaspesulle



5. Tikru pukee vaatteet

6. Tikru lähtee kouluun